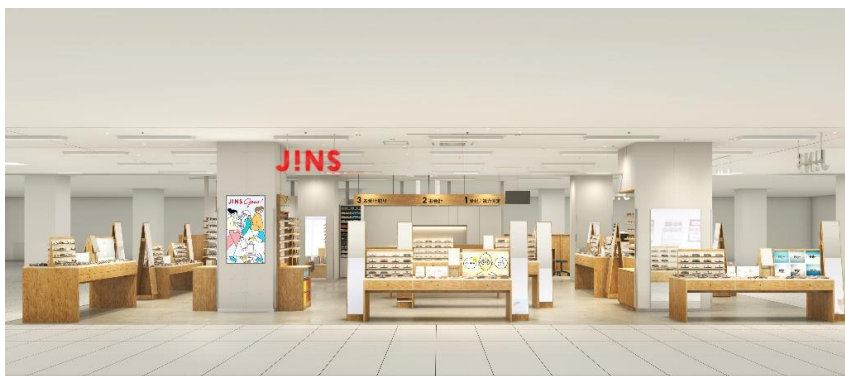


JINS が北海道“道東エリア”に初進出！

10/20（金）イオン北見店・11/10（金）イオン釧路店オープン

株式会社ジンス（東京本社：東京都千代田区、代表取締役 CEO：田中仁、以下 JINS）は、2023 年 10 月 20 日（金）に北海道北見市で「JINS イオン北見店」を、11 月 10 日（金）に釧路町で「JINS イオン釧路店」をオープンします。



店舗イメージ
上：JINS イオン北見店
下：JINS イオン釧路店

お客様の利便性向上のため念願の道東エリアへ進出し、道内計 17 店舗へ拡大！

JINS は 2012 年に北海道へ初上陸。札幌市を皮切りに、道北エリア、道央エリア、道南エリアへ出店を重ねてきました。そしてこの度、「JINS イオン北見店」「JINS イオン釧路店」を新たにオープン。道東エリアに出店するのは初めてとなり、これにより道内の JINS 店舗数は 17 に拡大します。

コロナ禍を契機に JINS では、お客様が広域で移動せずともご来店いただけるよう、大都市圏だけではなく、地域に根付いた細やかな出店に注力しており、今回の道東エリアへの出店もその一環となります。これまで道東エリアでは、多くのお客様に数時間かけて札幌市や旭川市の店舗へお越しいただいております。また、道内では積雪により広域での移動が困難になる場合もあります。道東エリアに 2 店舗をオープンすることで、利便性が向上し、購入後のメンテナンスなどでも気軽にお立ち寄りいただけるようになります。

市内最大級の商業施設への出店で、地域のお客様の幅広いニーズにお応え

今回出店するのは「イオン北見」「イオン釧路」で、それぞれ北見市内、釧路地区内で最大級の商業施設です。道東エリアで南北に位置する 2 施設に相次いで出店することで、より多くのお客様にご利用いただけるようになります。また、施設を訪れる幅広い年代のお客様のニーズに応えられるよう、キッズからシニアまで多様なラインアップをご用意し、高品質のアイウェアをリーズナブルな価格でご提供します。

「JINS イオン北見店」は、「北見の自然」を取り入れ、空や海が映った流水をイメージした青色をアクセントに、壁面には北見を囲む山々を抽象的に表現した、名産の玉ねぎ色のグラフィックが店内を彩ります。

「JINS イオン釧路店」は、シンプルさを追求した商品棚を採用し、あえて高さを様々に変化させることで空間に遊びと抑揚を取り入れました。両店舗とも、地域のお客様が親しみをもち、メガネ選びをお楽しみいただける空間をご提供します。

店舗概要

JINS イオン北見店

- 【オープン日】 2023年10月20日（金）
【営業時間】 9:00～21:00
【所在地】 〒090-0052 北海道北見市北進町1丁目1-1 イオン北見1F
【電話番号】 0157-23-8900
【展開本数】 約1,000種
【店舗面積】 41.73坪
【オープニングキャンペーン】 2023年10月20日（金）～11月5日（日）まで、メガネ一式を特別価格4,400円（税込）から販売。店内一部商品を最大37%OFFで販売。



流水をイメージした青色がアクセント



山々を抽象的に表現した、玉ねぎ色のグラフィックが彩る待合スペース

JINS イオン釧路店

- 【オープン日】 2023年11月10日（金）
【営業時間】 9:00～21:00
【所在地】 〒088-0621 北海道釧路郡釧路町桂木1丁目1番地7 イオン釧路1F
【電話番号】 0154-38-2500
【展開本数】 約1,100種
【店舗面積】 57.17坪
【オープニングキャンペーン】 2023年11月10日（金）～11月26日（日）まで、メガネ一式を特別価格4,400円（税込）から販売。店内一部商品を最大37%OFFで販売。



待合スペースには書籍も用意



シンプルでありながら抑揚を感じる空間

JINS 紹介

2001年より展開するアイウェアブランド「JINS」。全国に474店舗（※2023年9月末時点）を展開。薄型非球面レンズ代込み6,600円よりメガネを販売し、店頭には定番からトレンドの商品まで常時約1,200種をラインアップ。業界に先駆けて発売した軽量メガネ「Airframe」やブルーライトカットメガネ「JINS SCREEN」はメガネの概念を覆し新市場を開拓。オンライン試着や似合度判定、OMOによる新たな購買体験の開発など、常に新しいイノベーションを創造し続けています。